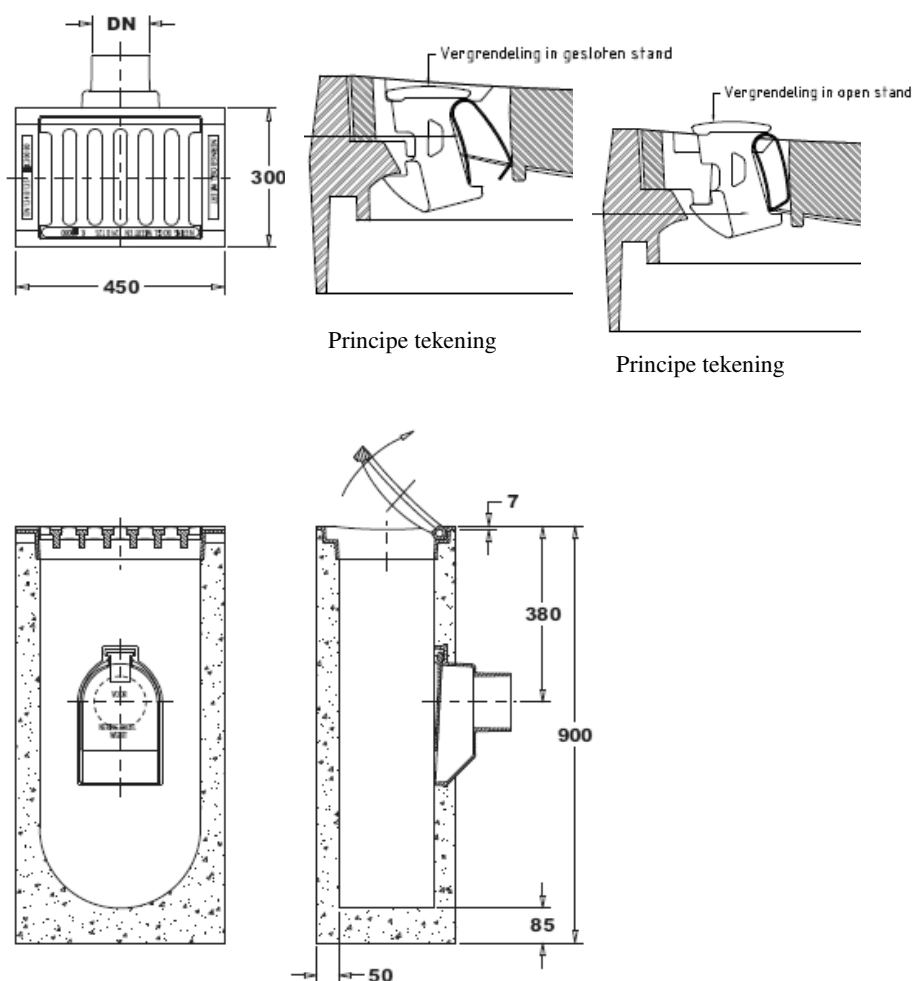


# D1300DR<sub>(v)</sub>-Rapidlock

## Straatkolk beton/gietijzer 1-delig

NeBo 1-delige straatkolk, beton/gietijzer type D 1300 DR, bovenmaat 450x300 mm, met achteruitlaat  $\varnothing 125$  mm spie, bestaande uit gietijzeren inlaatstuk met scharnierend gietijzeren hol rooster zonder/met vergrendeling (zie tabel), aangestorte betonnen onderbak, gietijzeren uitlaat en gietijzeren stankscherm geheel overeenkomstig NEN 7067 en NEN 7068 met KOMO product certificaat volgens BRL 9204. De straatkolk is geschikt voor verkeersklasse B-125 kN volgens NEN-EN 124 / BRL 9203. Levering conform NEN-EN-ISO 9001.



### Materialen

Inlaatstuk : gietijzer  
 Rooster : gietijzer  
 Onderbak : beton  
 Uitlaat : gietijzer  
 Stankscherm : gietijzer

### Opties

- Uitlaat naar keuze links of rechts (gezien vanuit het midden van de straat)
- Spie-uitlaat  $\varnothing 160$  mm
- Bladvanger
- Rapidlock vergrendeling (ook naderhand in het werk te plaatsen)

### Aansluitmogelijkheden:

- Flexibele uitlaat voor PVC  $\varnothing 125$  mm

### Normen

Kolk : NEN 7067/NEN 7068/BRL 9204  
 Rooster : NEN-EN 124/BRL 9203

### Certificaten

KOMO productcertificaat:  
 - Kolken beton/gietijzer  
 - Gietijzeren afdekkingen  
 NEN-EN-ISO 9001

Type	B	D	H	DN	Zandvang (l)	Doorl. Opp.(cm <sup>2</sup> )	Vergr.	Gewicht (kg.)
D1300DR DN125	450	300	900	$\varnothing 125$	20	390	Nee	172
D1300DR DN150	450	300	900	$\varnothing 150$	20	390	Nee	172
D1300DRV-rapidlock DN125	450	300	900	$\varnothing 125$	20	390	Ja	172
D1300DRV-rapidlock DN150	450	300	900	$\varnothing 150$	20	390	Ja	172

DÉ SPECIALIST IN AFWATERING EN AFVALWATERBEHANDELING